

認知症初期集中支援チーム がサポートします!

認知症初期集中支援チームとは?

医療・福祉・介護の専門職と
認知症サポート医で構成しています。



こんな活動を行います!

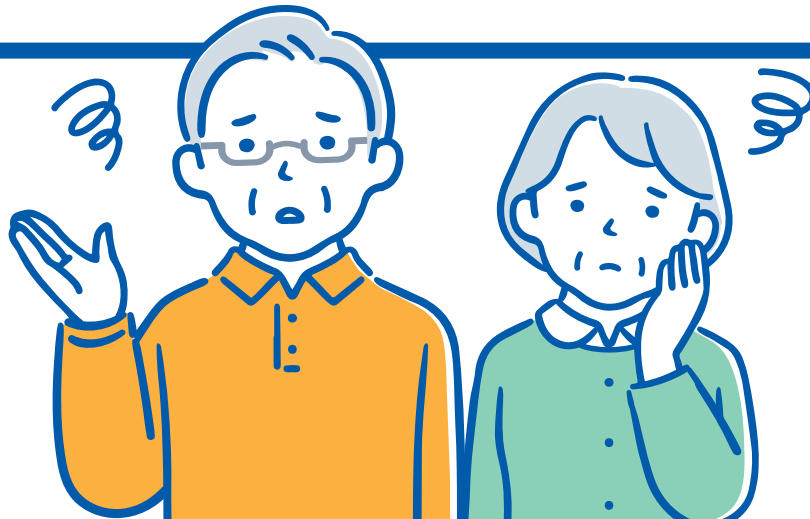
認知症またはその疑いのある方のお宅を訪問して、
お話をうかがい、今後の対応などを一緒に考えます。
また、必要な情報を提供します。



対象となる方は?

40歳以上で、自宅で生活されており、かつ認知症が疑われる方や
認知症の方で、次の①～③に該当する方。

- ① 「認知症」と診断されていない、または治療を中断している方
- ② 医療サービスや介護保険のサービスにつながらない、または中断している方
- ③ 認知症の症状で対応に困っている方



自分でできる認知症の気づきチェックリスト

※参考:認知症の人と家族の会

ご本人・ご家族の様子について、あてはまるものにチェックしましょう

- ① 今切ったばかりなのに、電話の相手の名前を忘れる。
- ② 同じことを何度も言う・問う・する
- ③ しまい忘れ置き忘れが増え、いつも探し物をしている。
- ④ 財布・通帳・衣類などを盗まれたと人を疑う。
- ⑤ 物の名前が出てこなくなった。
- ⑥ 蛇口、ガス栓の閉め忘れ、火の用心ができなくなった。
- ⑦ 薬を飲み忘れることがある。
- ⑧ 料理・片付け・計算・運転などのミスが多くなった。
- ⑨ 新しい事が覚えられない。
- ⑩ 話のつじつまが合わない。
- ⑪ テレビ番組の内容が理解できなくなった。
- ⑫ 約束の日時や場所を間違えるようになった。
- ⑬ 慣れた道でも迷うことがある。
- ⑭ 些細なことで怒りっぽくなった。
- ⑮ 周りへの気づかいがなくなり頑固になった。
- ⑯ 自分の失敗を人のせいにする。
- ⑰ 「このごろ様子がおかしい」と周囲から言われた。
- ⑱ 食べ物などの嗜好が変わってきた。
- ⑲ ひとりになると怖がったり寂しがったりする。
- ⑳ 外出時、持ち物を何度も確かめる。
- ㉑ 「頭が変になった」と本人が訴える。
- ㉒ 夜中に急に起き出して騒いだり、ウロウロすることがある。
- ㉓ 下着を替えず、身だしなみを構わなくなった。
- ㉔ 趣味や好きなテレビ番組に興味を示さなくなった。
- ㉕ ふさぎ込んで何をするのもおっくうがりいやがる。